

個人防護具檢修保養



乃文有限公司

卓聖光

0932-068962

空氣呼吸器檢修保養



全面罩維修保養週期表

項目	執行工作	保養週期最低標準					
		第使 一用 次前	使用 前	使用 後	每 半 年	每 二 年	每 六 年
1	清潔、消毒			★	★(1)		
2	功能測試、氣密測試	★			★(1)	★	
3	各閥類膜片更換					★	★(2)
4	傳音膜片更換						★
5	氣密墊圈更換					★	★(2)
6	螺牙測試（牙規器）						★
7	使用者自行檢查		★				

注意事項：

- 經常使用之面罩必須經常清潔／消毒。因為汗水／唾液可能附著於閥上，乾了以後可導致閥之功能異常。
- 橡膠／矽膠組件可能因不同環境產生不同程度之老化現象，必須經常檢查。必要時須更換老化之組件。

全面罩清洗消毒



- 各零主件必須拆開清洗，並以中性清潔劑或面罩專用清潔消毒劑清洗。
- 於風乾後再重新組裝。

全面罩常見之故障



面鏡磨損



- 最常發生，但最常被忽略
- 磨損至影響視線時即應更換!

五爪帶及頸帶老化龜裂或斷裂



- 每次使用前皆應仔細檢查五爪帶
- 有老化龜裂現象時應即刻更換或停用!

內鼻罩膜片老化或缺



- 欠缺內鼻罩膜片會降低空氣的利用效率。
- 且不利於二氧化碳排出!
- 有缺損應即時補齊或換新。

進氣閥膜片老化



肺力閥



- 肺力閥膜片老化會造成啟動困難或無法啟動。
- 呼吸不順暢、有尾音、會抖動等異常狀況時應送修。
- 肺力閥會漏氣時應即停用送修。

空氣呼吸器背架維修保養週期表

項目	名稱	保養方法	出廠	使用前	使用後	每半年	每年	每六年
7.1	面罩	參看面罩說明						
7.2	肺力閥	參看肺力閥說明						
7.3	減壓閥	7.3.1 警笛				√		
		7.3.2 高壓墊圈更換	√				√	
		7.3.3 細部檢查						√③
7.4	壓力組件	高壓又中壓組件之氣密測試	√			√		
7.5	壓縮氣瓶	7.5.1 充氣	√					
		7.5.4 氣瓶閥	√					
		6.4.1 充填壓力檢測		√				
		官方檢測						
7.6	呼吸器	整體清洗			√		√	
7.7	呼吸器	功能及測漏檢查	√					
6.4	呼吸器	簡易檢查		√		√①	√②	

註1：

- ①為連續使用狀態
- ②為儲存備用狀態
- ③只限原廠製造商實施

空氣呼吸器背架常見之故障



- 高壓 O-ring 老化或缺時會造成空氣呼吸器漏氣。

- 使用前應檢查之。



壓力錶故障或霧化



- 使用前應檢查壓力錶指針是否順暢升降。
- 若出現讀值錯誤或卡住狀況應即停用並送修。



嚴重霧化應停用送修

管線接頭漏氣



- 使用前應檢查空氣呼吸器有無漏氣。
- 若發現有漏氣現象，可用測漏劑或肥皂水仔細檢查漏氣部位。
- 若無法解決漏氣問題應即停用並送修。

管線破損



- 有時管線破損不一定會造成漏氣。
- 但有安全上的疑慮，所以應送修換新。

肩帶磨損或斷裂



- 使用前應檢查肩帶的狀況。
- 若磨損嚴重或有斷裂情況應送修換新。

氣瓶束帶扣^{斷裂}



- 有時斷裂處不易發覺，使用前應仔細檢查之。
- 若有斷裂情況應即送修換新。

腰帶扣^{斷裂}



- 使用前應檢查腰帶扣。
- 若有斷裂情況應即送修換新。

安全快速接頭故障



- 若公接頭無法順暢地插入母接頭時，即表示母接頭即將故障或已故障。
- 公接頭插入母接頭後安全環不會自動彈起。
- 若發現前述狀況應即送修換新。

氣瓶檢測



- 外部目視檢查
- 內部內視鏡檢查
- 瓶頸螺紋檢查
- 敲擊法檢查
- 重量檢查
- 水壓測試



鋼瓶 – 每5年內測試1次

複合瓶 – 每3或5年年內測試1次

外部目視檢查 (複合瓶)

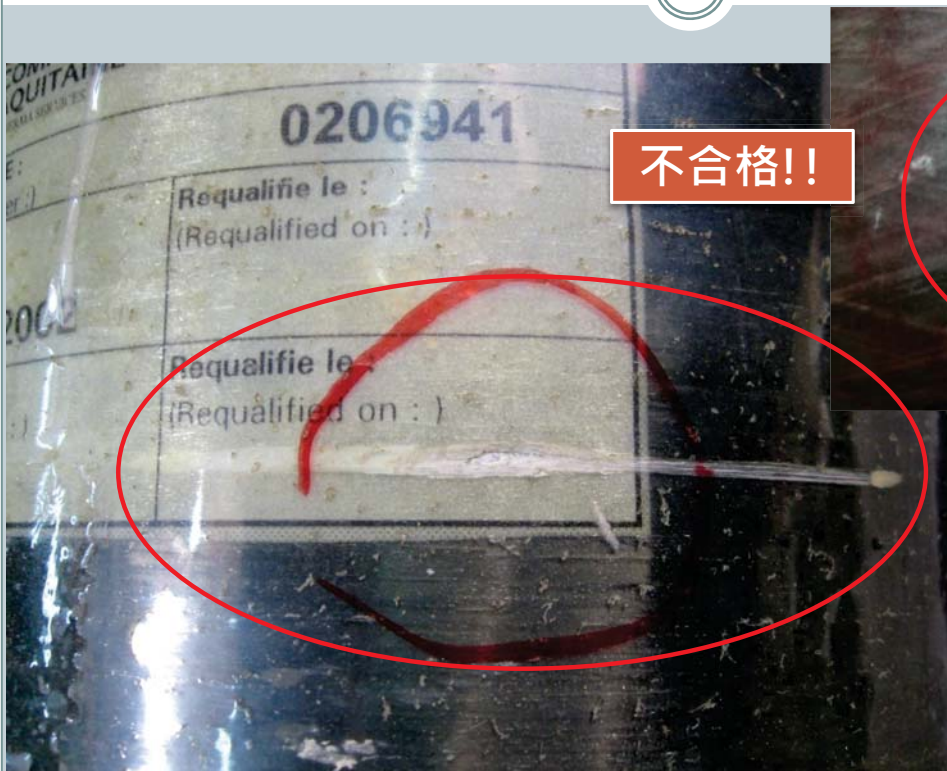


- 遭受嚴重鑿撞擊。

不合格!!



外部目視檢查 (複合瓶)



不合格!!

- 嚴重切割傷。
- 纖維剝離。



內部內視鏡檢查 (鋼瓶)



合格堪用!!



不合格!!

2011/12/08 11:04:23



2009/12/22 15:18:38

- 氣瓶內壁鏽蝕。

內部內視鏡檢查 (鋼瓶)



不合格!!

2010/09/01 07:02:11



2009/12/23 14:19:04

- 氣瓶內壁鏽蝕。

氣瓶螺紋檢查



不合格!!

- 氣瓶螺紋鏽蝕。
- 氣瓶螺紋崩牙。



化學防護衣檢查保養



A 級化學防護衣維修保養週期表



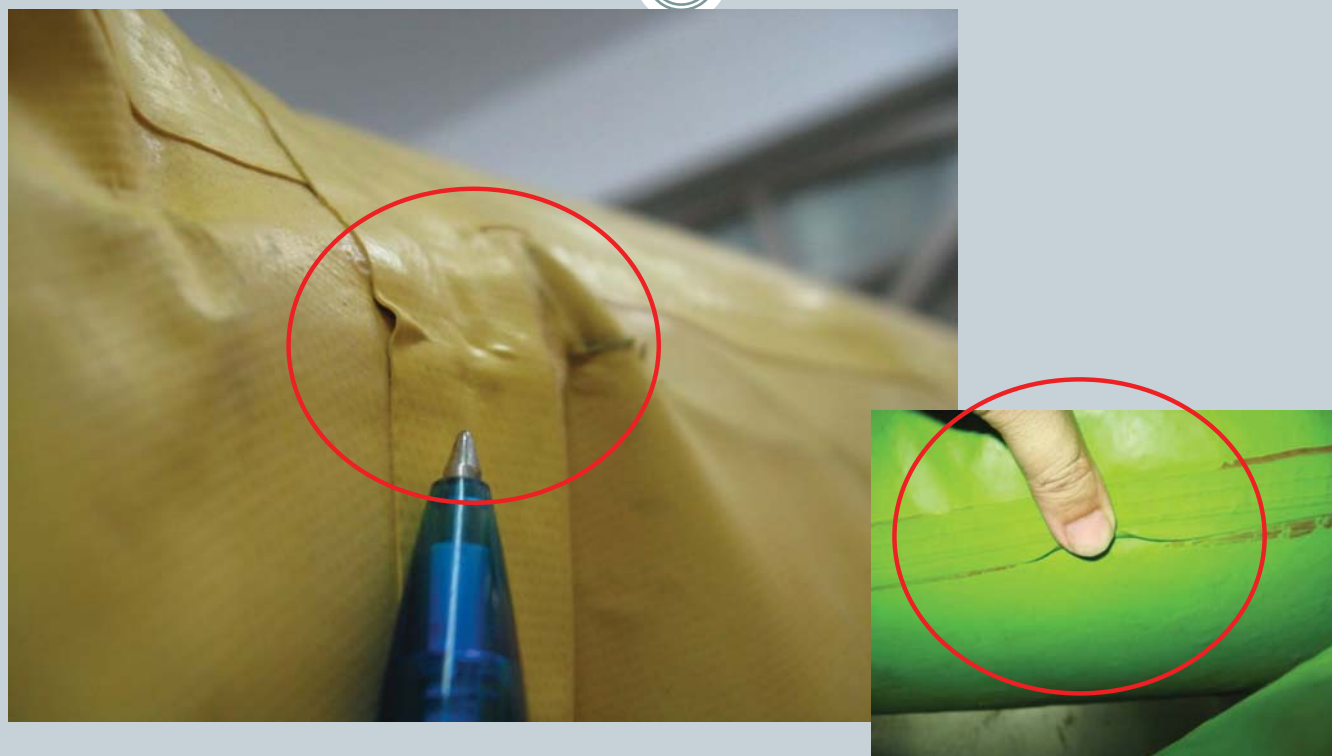
進行的工作	每次使用前	每次使用後	每半年	每二年
清洗，消毒和維修保養		✓	✓	
功能和氣密測試		✓	✓	
排氣閥膜片更換				✓
襯墊更換（排氣閥）				✓
使用者檢查	✓			
拉鍊維修保養		✓	✓	

化學防護衣清潔

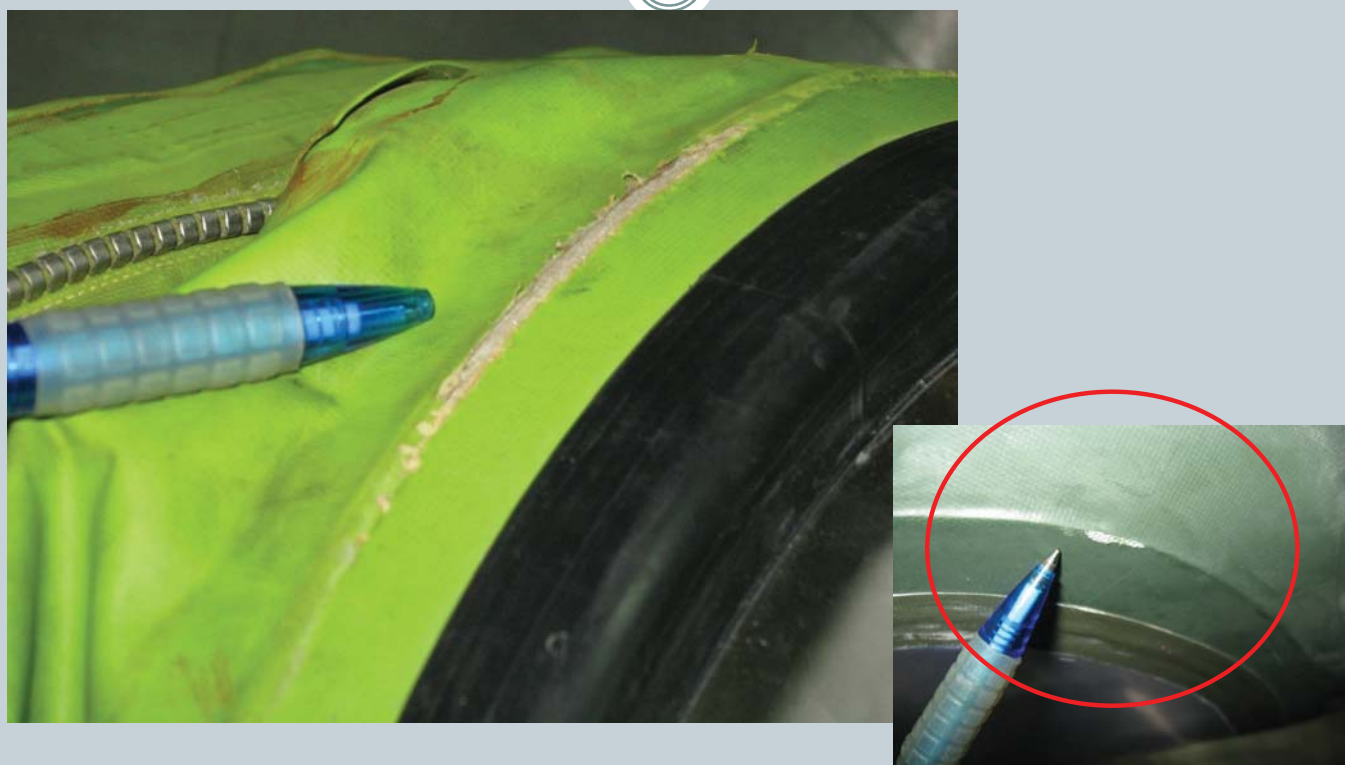


- 假如防護衣沾染到毒性化學品，且若那些化學品無法移除或已損壞防護衣，則防護衣和其他附件必需一起適當的棄置。
- 在穿戴者試穿後或防護衣沾染到可輕易去除的化學品時，防護衣可以 30°C 的水加中性清潔劑清洗。（不可用洗衣機。）
- 在清洗前，拆下排氣閥膜片，防護鞋，防護手套等組件。
- 風乾後再重組。防護衣和各組件不可置於陽光下乾燥。
- 拉鍊必需以水和刷子另外清潔，以移除所有外來的異物，像是刷毛，頭髮，線等。切勿以堅硬或尖銳的物體清潔拉鍊。

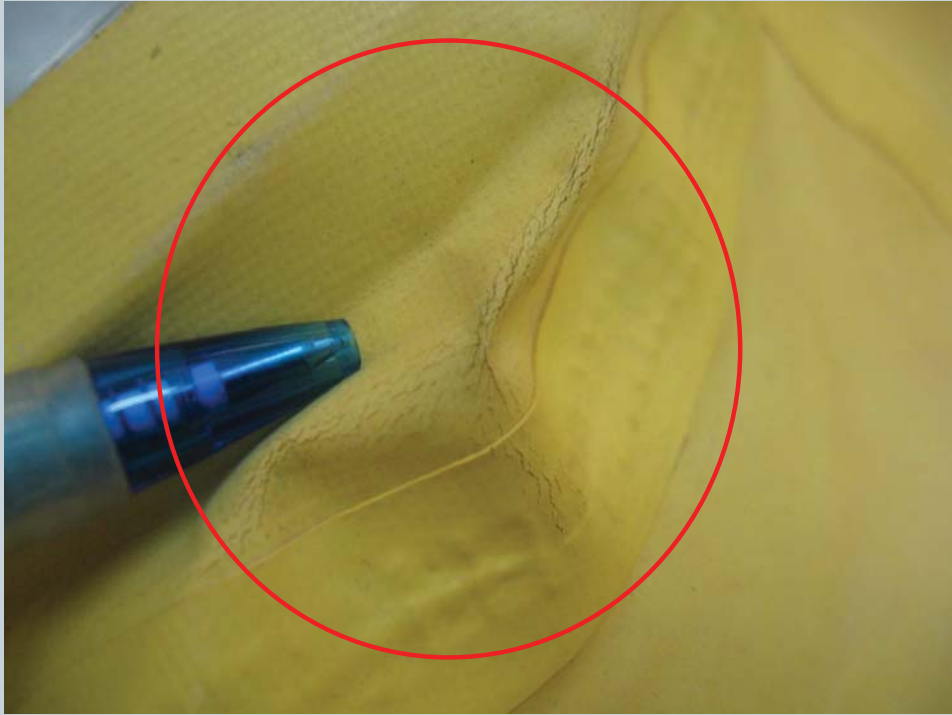
化學防護衣常見之問題 - 接縫處不良或剝離



表層磨損



布料、塗佈層老化



面鏡老化破裂



抗化手套老化破損



A級化學防護衣氣密測試



氣密測試漏氣測漏



拉鍊潤滑



- 每次檢查清潔完成後，即應以拉鍊潤滑膏潤滑拉鍊。

簡報結束



謝 謝 ！